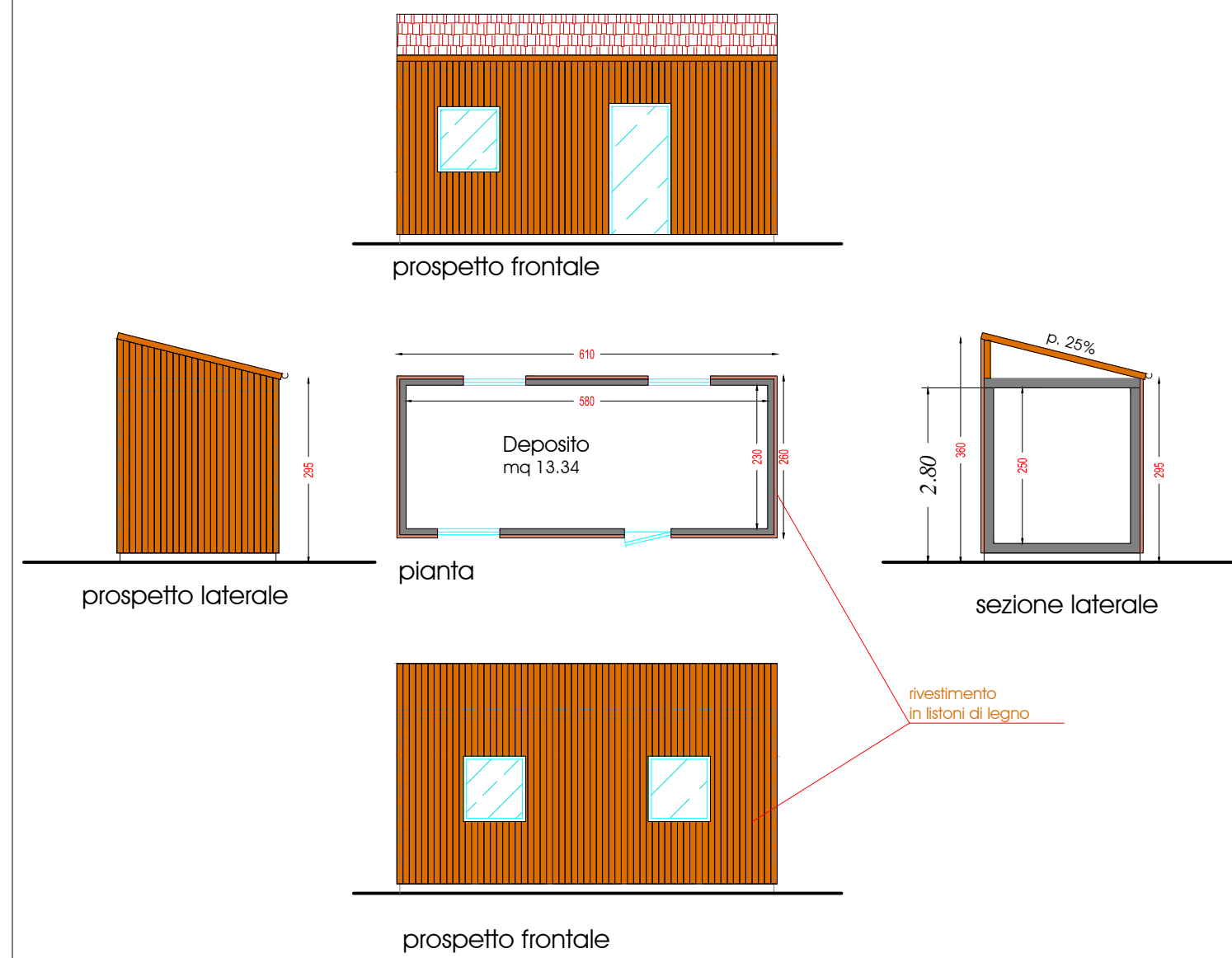


RAPPORTO AEROLUMINATE			
MODULO F2			
AMBIENTE	SUPERFICIE PAVIMENTO	SUPERFICIE FINISTRATA	VERIFICA
direzione gara	23,46	4,40	(1/8 locali principali) (1/12 locali servizio)
w.c.	1,80	1,10	VERO
MODULO F3			
AMBIENTE	SUPERFICIE PAVIMENTO	SUPERFICIE FINISTRATA	VERIFICA
locale primo soccorso	45,59	7,05	(1/8 locali principali) (1/12 locali servizio)
w.c.			VERO
MODULO F4			
AMBIENTE	SUPERFICIE PAVIMENTO	SUPERFICIE FINISTRATA	VERIFICA
antibagno	2,09	/	N.C.
w.c.H.	3,96	0,66	VERO
w.c.H.	3,96	0,66	VERO
w.c.	0,90	0,66	VERO
w.c.	0,90	0,66	VERO
spogliatoio	4,36	1,54	VERO
MODULO F6			
AMBIENTE	SUPERFICIE PAVIMENTO	SUPERFICIE FINISTRATA	VERIFICA
locale ludico	100,80	12,81	(1/8 locali principali) (1/12 locali servizio)
magazzino	3,20	/	N.C.
MODULO F7			
AMBIENTE	SUPERFICIE PAVIMENTO	SUPERFICIE FINISTRATA	VERIFICA
antibagno	2,20	/	N.C.
w.c.	0,90	0,66	VERO

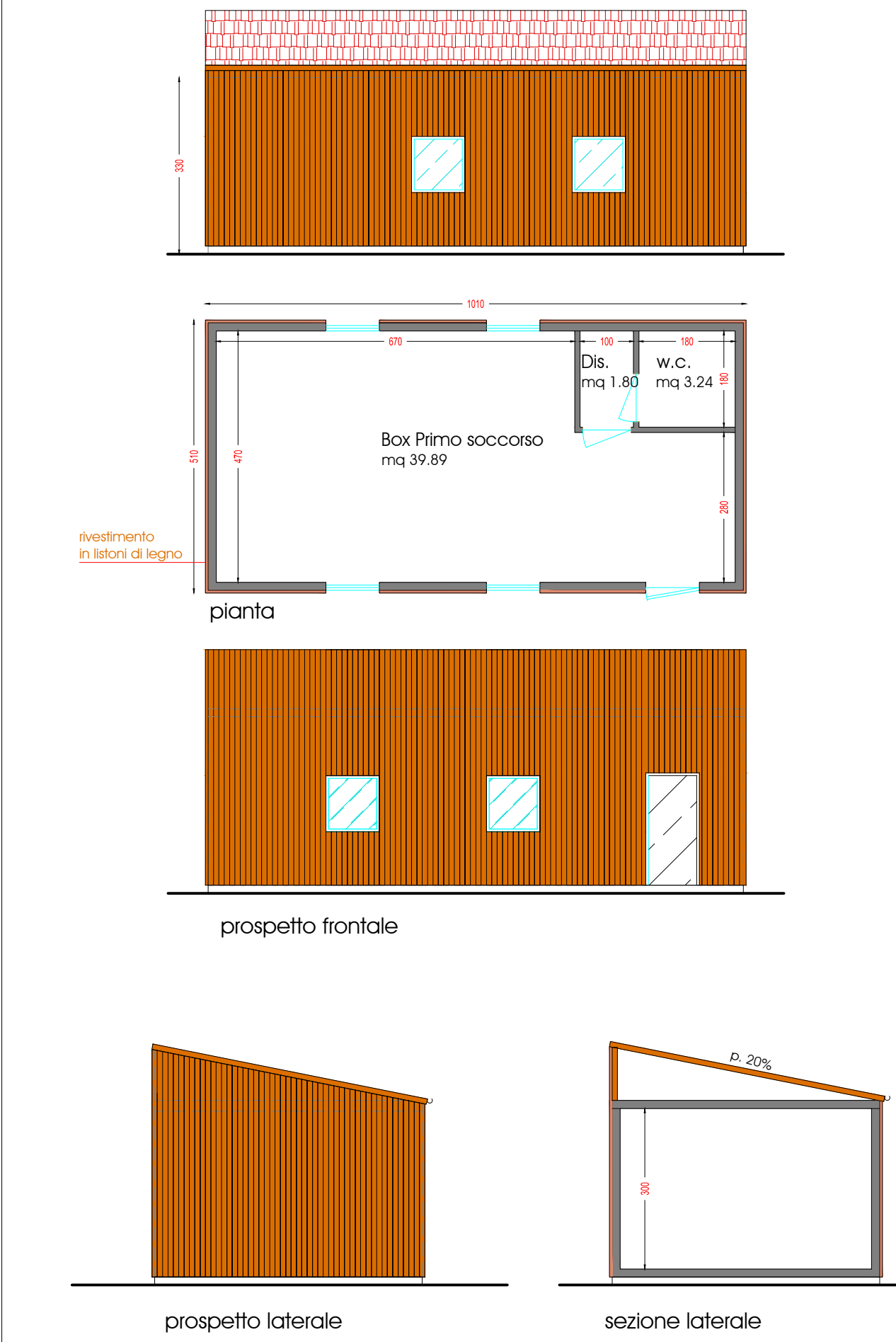
Box Deposito (F1)

scala 1:100



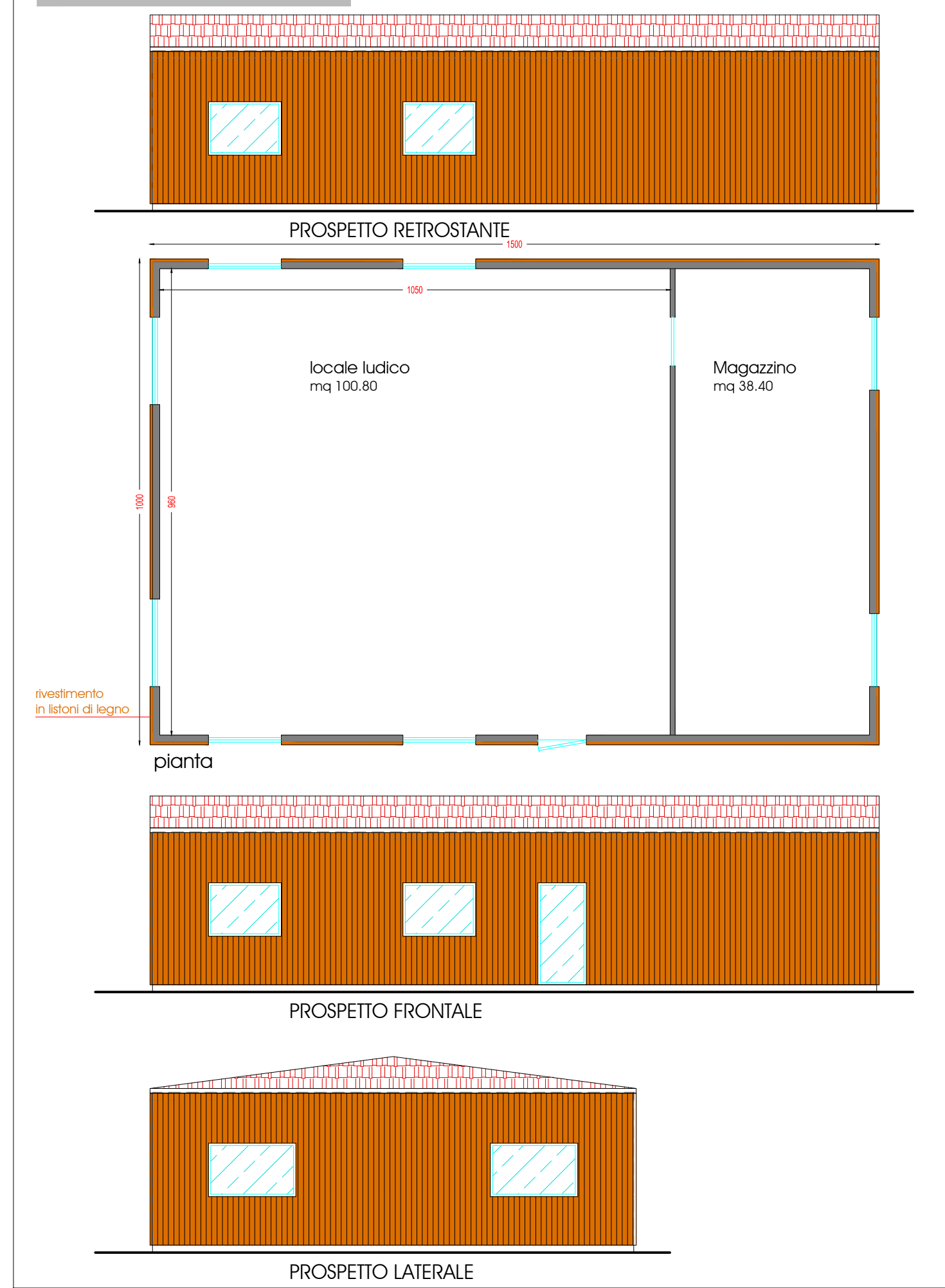
Box Rimessa attrezzi (F3)

scala 1:100



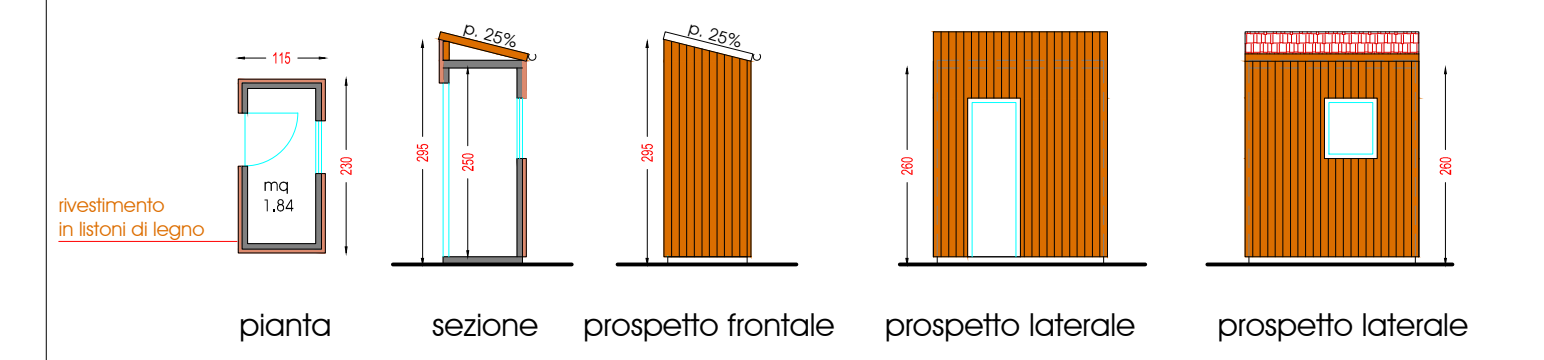
Box Locale Ludico (F6)

scala 1:100



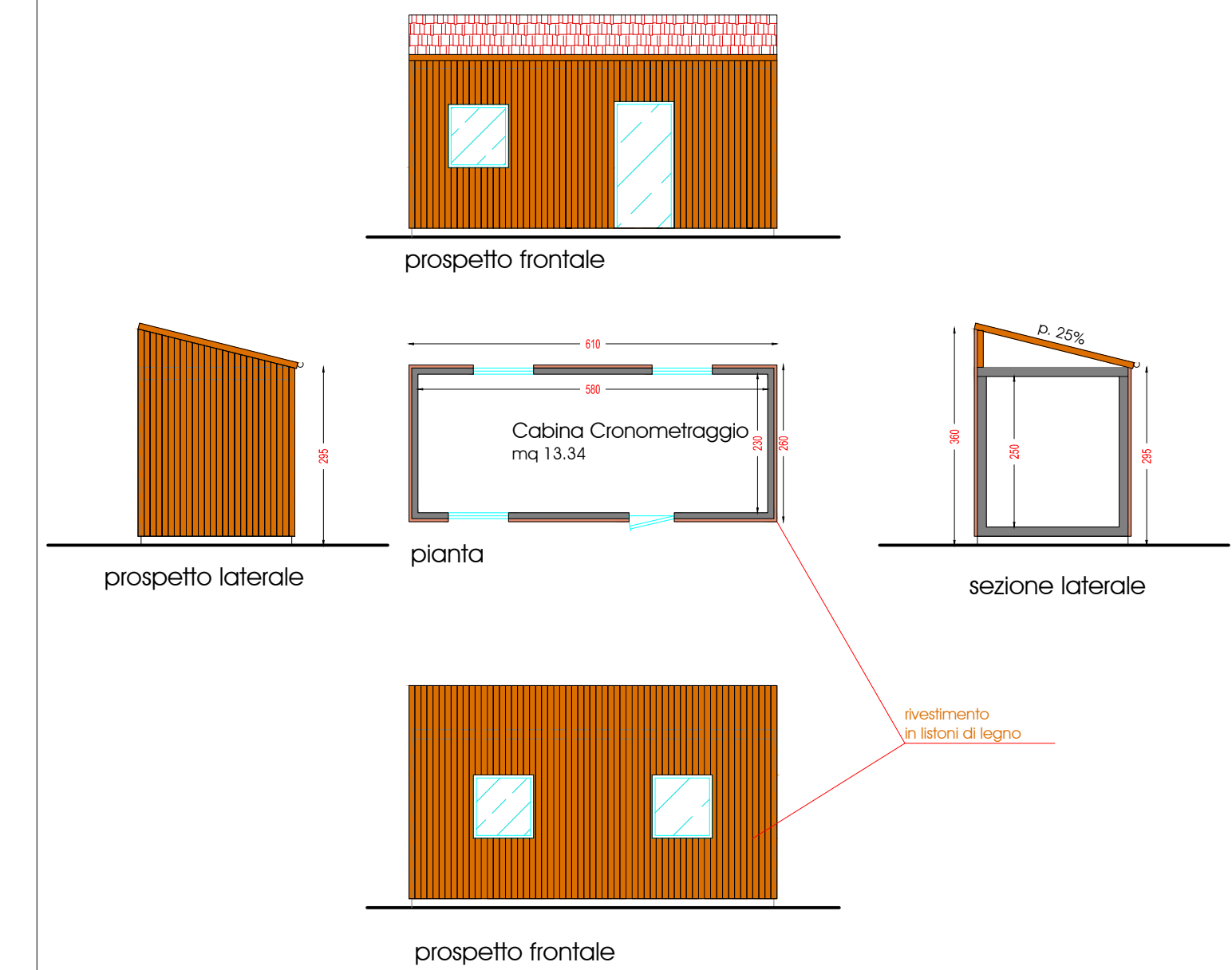
Box Biglietteria (F5)

scala 1:100



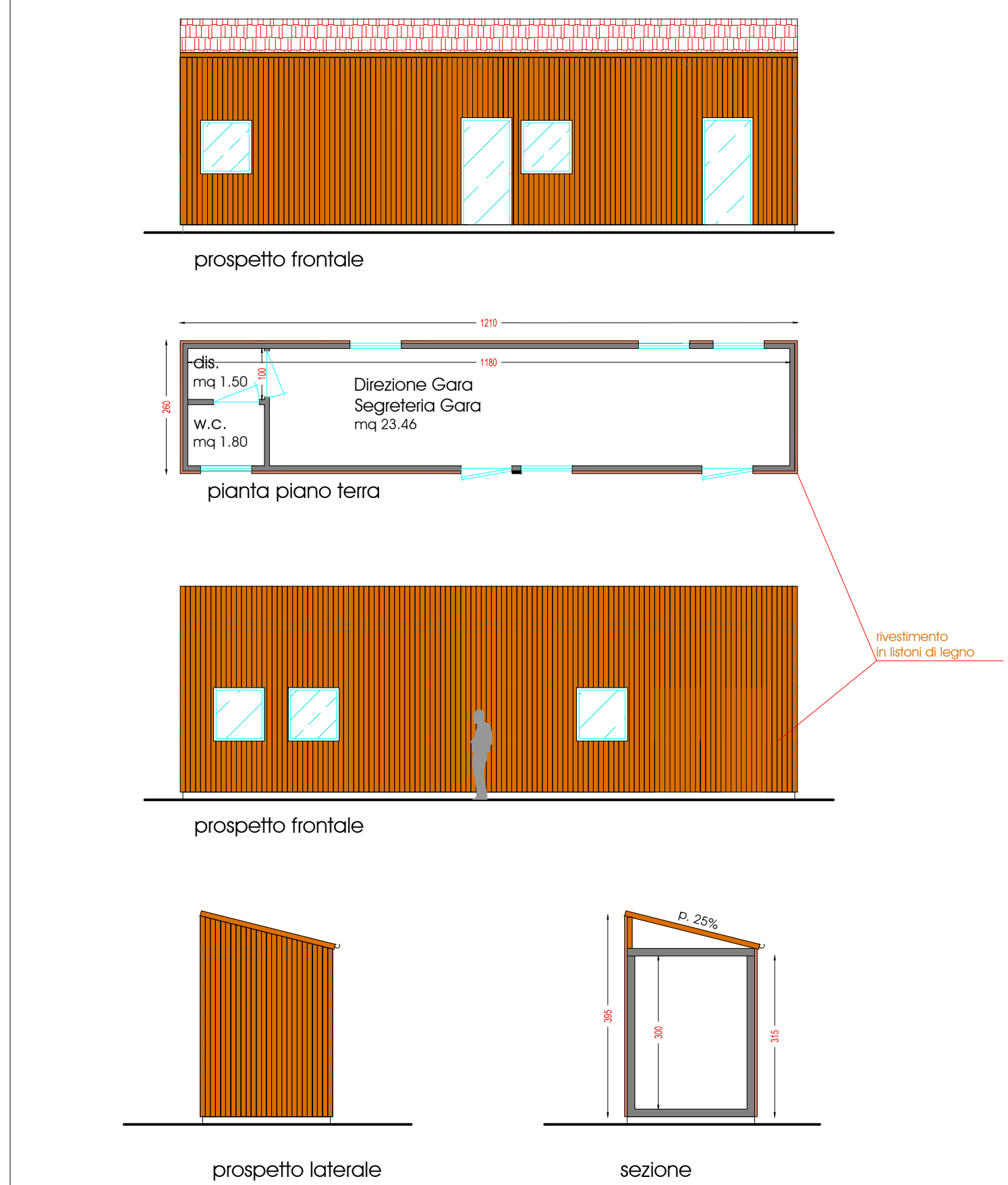
Box Cabina Cronometraggio (F8)

scala 1:100



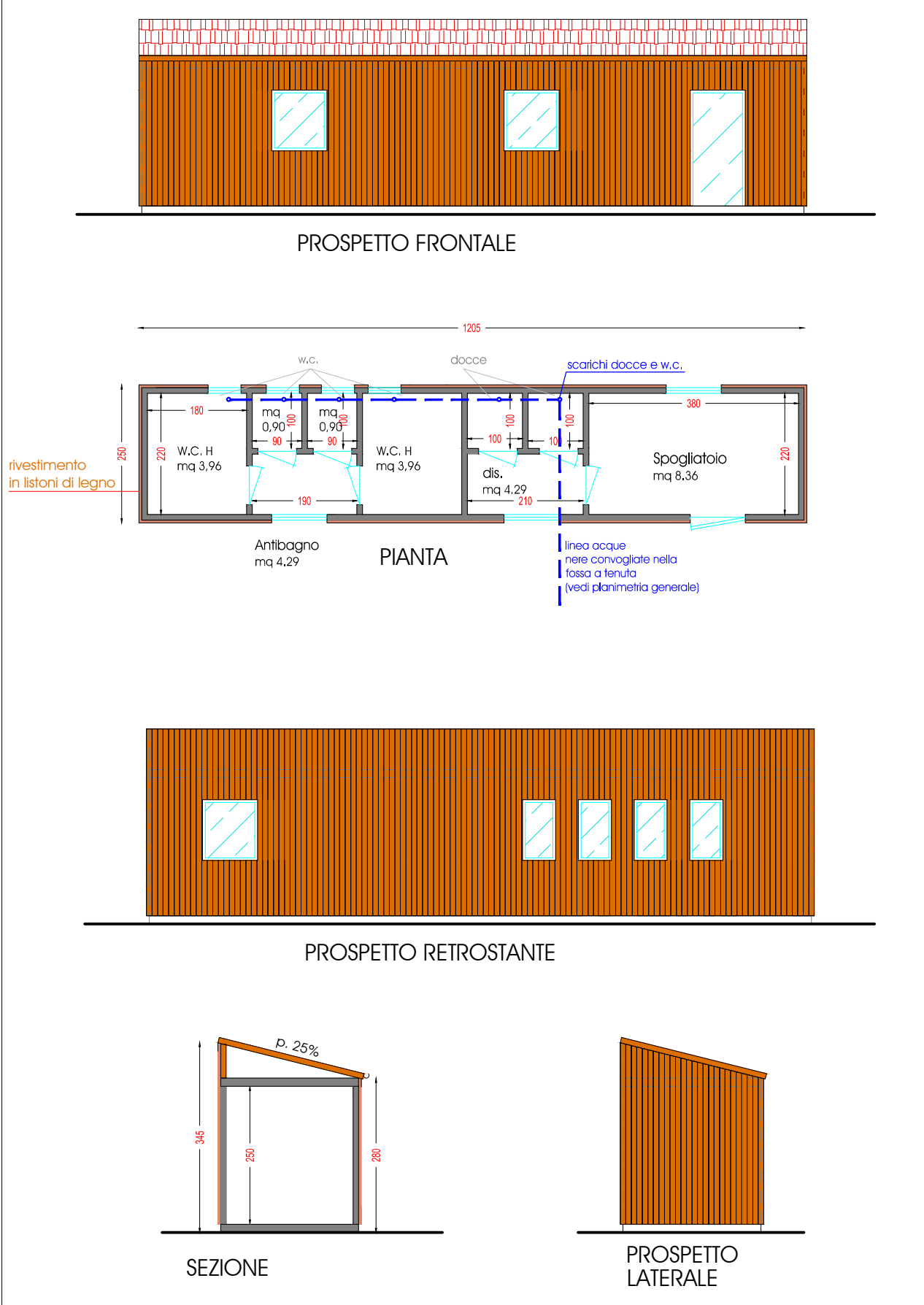
Box Magazzino (F2)

scala 1:100



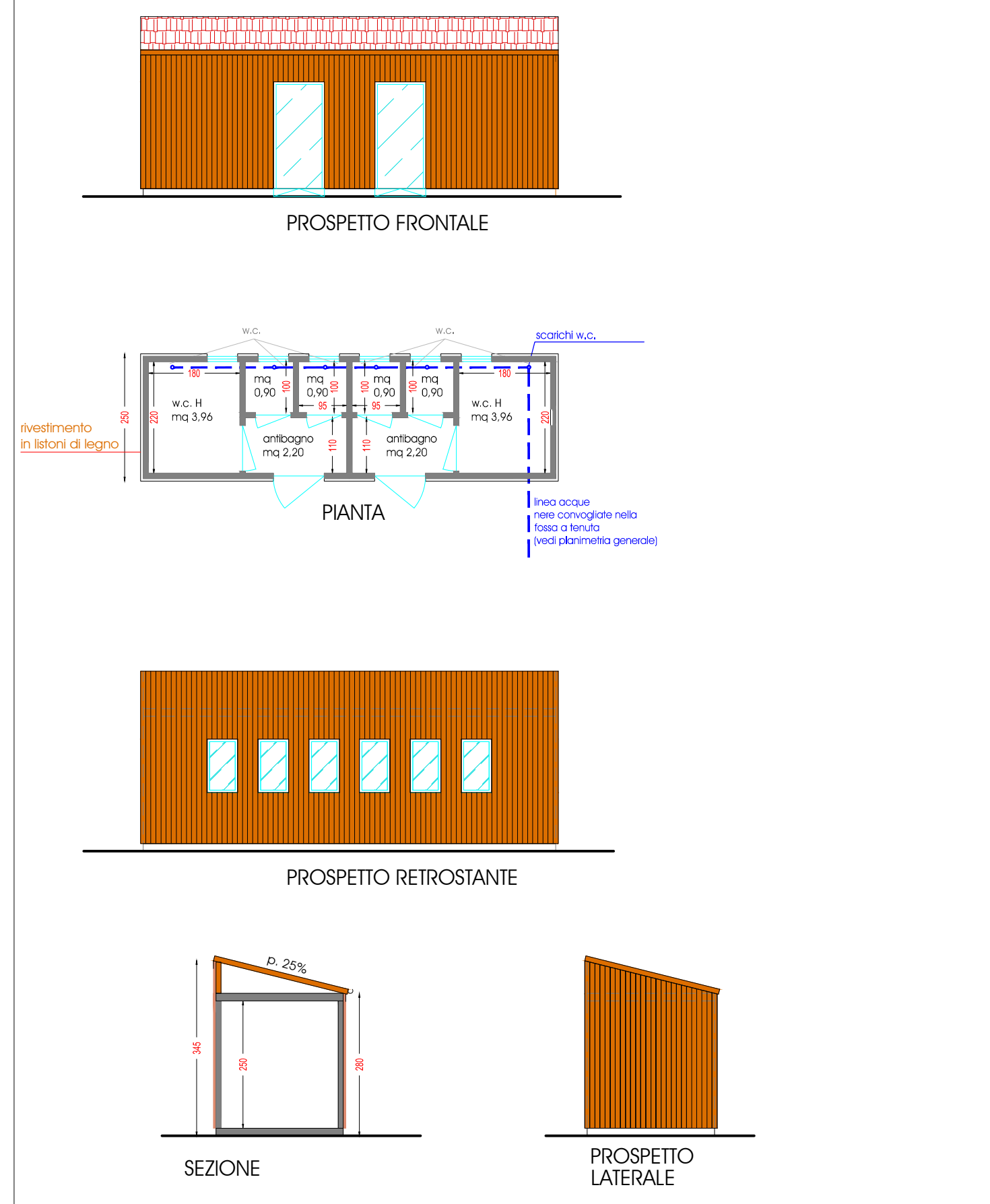
Box Bagno Spogliatoio atleti (F4)

scala 1:100



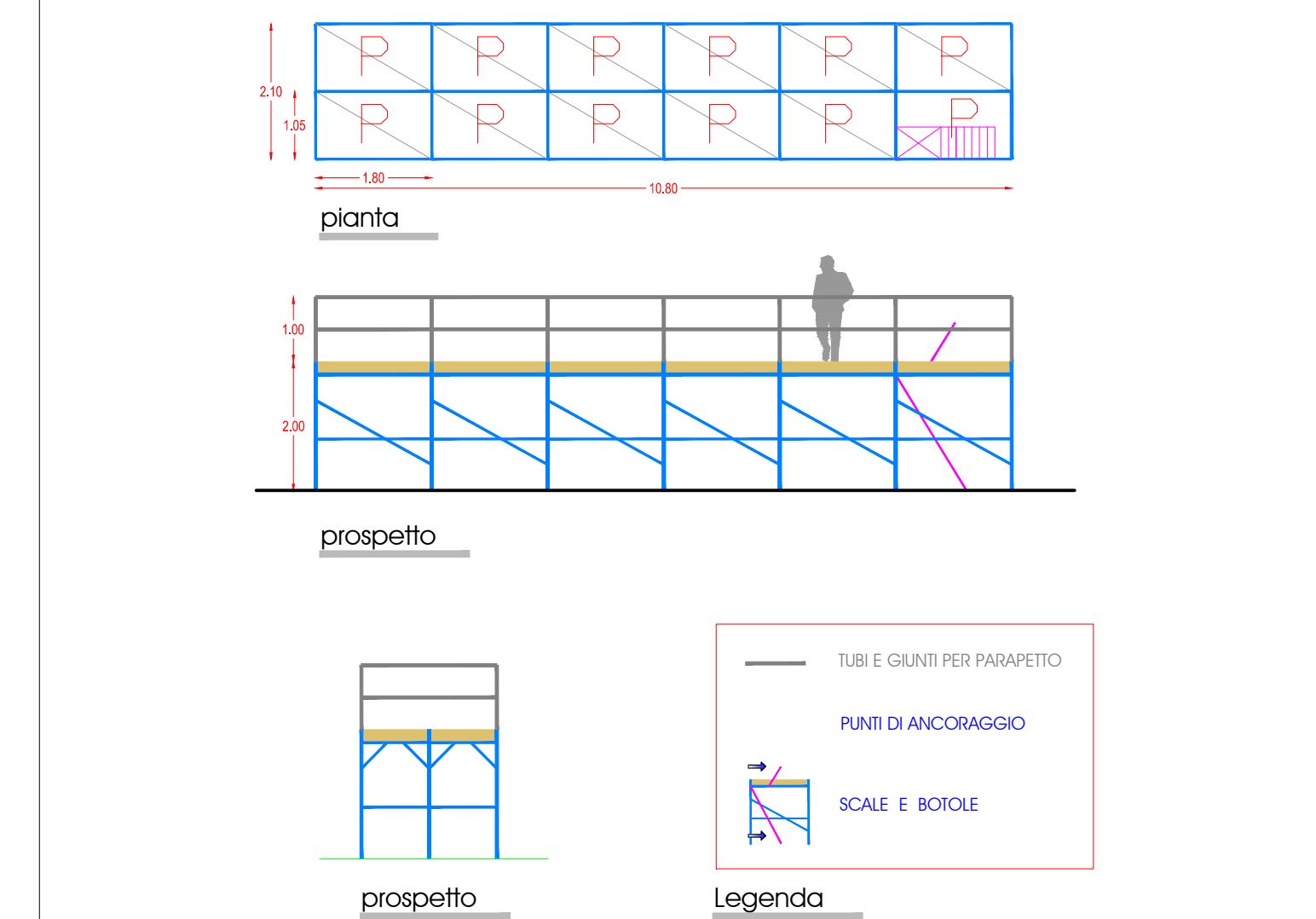
Box Bagno pubblico (F7)

scala 1:100



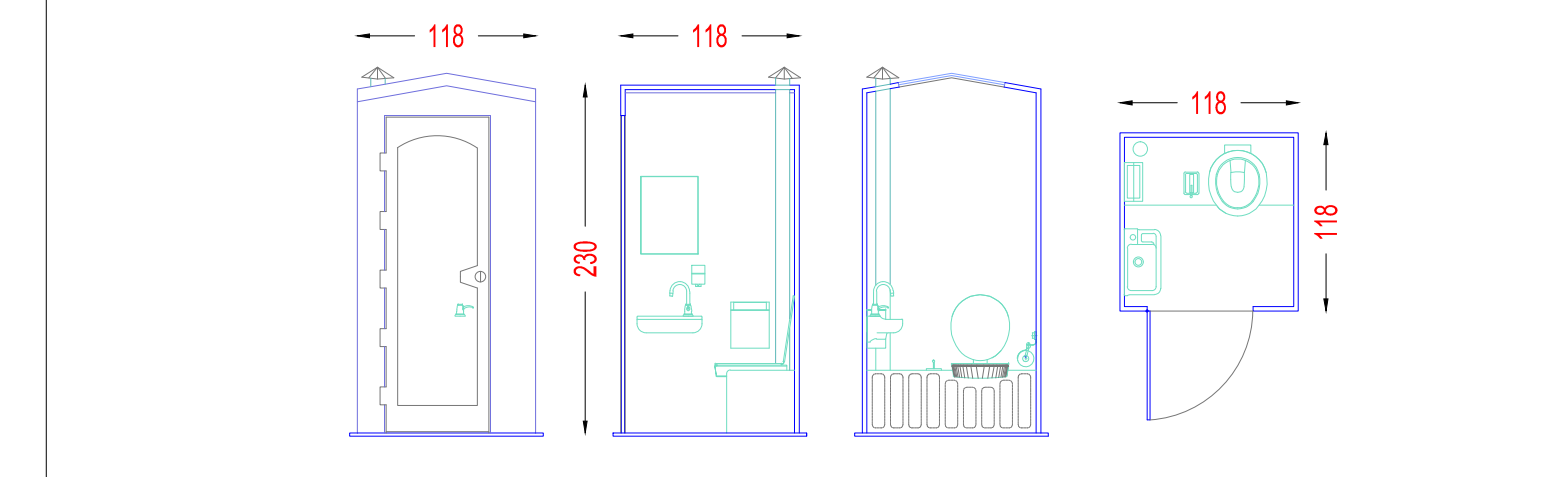
Palco piloti (G)

scala 1:100



Box Bagno chimico piloti (F9)

scala 1:50



COMUNE DI CITTA' SANT'ANGELO
Provincia di Pescara

PROGETTO Realizzazione di impianto sportivo in zona Agricola (pista Motocross), sito in località Sant'Agnese. Ai sensi dell' art. 10 D.P.R. 1.60/2010 (ex art. 5 D.P.R. 447/98)

COMMITTENTE A.S.D. MOTOCROSS PARK SANT'AGNESE
sede via Tavolato 24
65013 Città Sant'Angelo (PE)

ELABORATO BOX PREFABBRICATI PIANTE PROSPETTI SEZIONI

PROTOCOLLO	SCALA	RUP.	FILE	TAVOLA	COMMITTENTE
.....	varie	ywan	motocross	F	
DATA					
05.05.2016					

IL PROGETTISTA

DEL DUCHETTO URBAN OFFICE

gen. Del DUCHETTO - gen. Villa del DUCHETTO - arch. Franco Del DUCHETTO
65013 Città Sant'Angelo (PE) - Via della Scorta 204 - Tel e Fax 085 999246
website: www.duchetto.it e-mail: info@duchetto.it